

◆病院の理念◆

地域社会のニーズに応える安全で質の高い医療を皆様に提供するとともに、良識ある人間性豊かな医療人を育成します。

発行/病院企画室

高度で安全な医療を提供するために 全職員が奮闘いたします



新年のご挨拶

病院長 竹中 洋



平成20年新年明けましておめでとうございます。病院をお利用の皆様は良いお年を迎えられたでしょうか？

昨年は大阪医科大学附属病院の歴史にとって一つの転換点でありました。その大きな部分は医療相談部の充実です。以前から独立して運営されていた看護相談コーナー、がん相談、お薬相談、栄養相談を患者様相談コーナーとしてまとめました。正面玄関を入って直ぐ左で、窓口担当者が病棟の診察時間を通して活動しています。一昨年制定された「がん対策基本法」は大学病院のような医療機関ががん治療を行うだけでなく、患者様やご家族のいろいろな悩みの



新年あけましておめでとうございます。皆様と共に新しい新春を迎えることをお慶び申し上げます。

大阪医科大学附属病院は地域の皆様を支えられ創立80年を迎えることができました。私たち看護部職員は地域の中心病院として、医療ニーズに応え、進歩・発展することを

地域と共に80年

看護のみより

神谷 美佐子

理念とし、良識ある人間性豊かな医療人を育成するために日々努力を重ねております。看護の実践活動としては、ベッドサイドケアを最優先に患者様と向き合い、患者様の立場に立つて応援することを心がけています。

昨年は、創立80周年記念行事の一環として、創立記念日に「看護フェア」を催し多くの皆様のご参加をいただくことができました。今後モバイルフサポーターとしてできる限りの支援を注ぎたいと考えております。

当院は、看護師配置基準の「7対1看護」をもとに、患者様の視点に立った安全で安心の医療を提供しているように、看護の質の向上を目指して研鑽を重ねております。

昨年2月には待望の「看護相談室」を開設することができました。療養中の患者様の不安や、退院される患者様へのサポートができればと考えています。がん看護専門看護師を中心に緩和ケア認定看護師・皮膚排泄ケア認定看護師等と共に円滑なチーム医療を目指してまいります。

昨年11月よりがん相談支援センターも開設され、相談機能の充実に力を注ぎ、患者様の生活の質(QOL)を高められるよう支援を行っております。

私たち看護部では、患者様と看護師との間に「信頼ある人間関係」が結ばれてこそ、目指す看護が実践できると考えています。言葉や態度に表現できず気持ちを届けられないよう、挨拶の推進をはじめ接遇マナーをしっかりと身につけられるよう日々と取り組んでおります。

多くの可能性をもつ看護師たちには、できるだけ長く「看護」を見つめられるよう未来に向かってサポートしていきたいと考えております。皆様信頼されれば病棟創りを目指して取組んで参りたいと思っております。どうぞ今後とも皆様からの温かいご支援をいただきたくよろしくお願い申し上げます。

また、高槻市医師会と協力して糖尿病や脳梗塞など生活習慣病を中心に地域連携バスを作成しました。このバスは病気の治療について共通の考えをもって治療に当たることが目的としています。今後うまく運用されますと、かかりつけ医と附属病院医師、附属病院診療科と病院や診療所が共通の理念と医学的成果に基づいて患者様の治療に協力することになります。先輩と後輩の関係や地理的に近い遠いではなく、疾病と患者様を中心に置いて地域医療が端緒にしたい訳です。

3番目は昨年4月の医療法の改正を受け、本院でも一段と医療安全対策が強化されたこと。このように大阪医科大学附属病院では「地域のニーズに応えて安全で高度な医療を提供するとともに、信頼される医療人を育成します(病院理念)」の実現に飽くなき挑戦を進めています。私たちは安全で高度な医療を証明するのは透明度の高い病院データと考へ、3年前から毎年くり二カルインデックスを病院ホームページに公表してまいりました。そこには手術件数や重症度に応じた治療成績など病院の活性度が詳しく記載されています。また、患者様からのご要望についての改善も、具体的に短期間で患者サービス

向上委員会がお答えするようにしています。お時間が許せば患者様相談コーナーの前にある病院掲示板を見ていただきたいと思います。

このような活動は医師だけではできません。看護師、薬剤師は言うに及ばず、附属病院で働くすべての職種がチームワークが必要です。医療提供の主体者は医師の場合もあれば、看護師や薬剤師が主になる場面もあります。技師や栄養士も然りです。説明にはケースワーカーや医事課の職員があたることも多くあります。われわれはこのことを肝に銘じて医療人の育成を進めて参ります。

最後に既設棟の改修工事は今年も5、6号館を中心に予定しています。ようやく6人部屋が無くなり、すべて古い病棟で7号館並の医療環境が提供できるようになります。また、新年から手術室の増室とICUの改修が始まります。いずれも高度で安全な医療を提供するには不可欠なものです。病棟工事でも迷惑をおかけすることもありますがお許しください。

皆様の御健康と御多幸をお祈り申し上げます。

市民公開講座

第5回 平成19年 11月17日

大動脈瘤の話

胸部外科 教授 勝間田 敬弘



心臓から打ち出された血液は大動脈という直径約2〜3cmの血管を通して全身の臓器に送られます。この大動脈が風船のように瘤状に膨らんだ状態を大動脈瘤と呼びます。大動脈瘤が風船のように拡大し続けると、膨れ上がった血管はついには耐えきれなくなり破裂します。大動脈瘤破裂はこの病気の死因の最多をしめる最も激しい顛末です。完全に破裂してしまった場合は、殆どの患者さんは病院に辿り着く前に出血で絶命します。大動脈瘤は通常まったくの無症状であることが大半であり、症状が出たときには短時間で絶命する非常に激しい性格の病気です。一方、単純に膨らむかわりに大動脈の壁に亀裂が入り、この亀裂から血液が壁の中に侵入し、あたかも樹木の年輪を裂くように大動脈の壁を二層に裂いた状態を大

動脈解離(解離性大動脈瘤)と呼びます。いずれも、高血圧症、高脂血症、喫煙、ストレス、家族歴などが危険因子として考えられます。残念ながらひとたび「瘤」となった大動脈は薬の内服で小さくすることは出来ません。したがって治療は、瘤を完全に除去し、決して破裂することのない人工血管で置き換える手術が必要となります。大動脈瘤は当科での手術対象の約40%を占めます。治療させていたいただきました患者さんの背景も多岐にわたっており、90歳以上の超高齢の方、複数臓器に病気を抱えているために他院で手術は危険すぎると判断されていた方など、従来は動脈瘤の破裂を待って待つ状況であった患者さんも、手術技術の向上と周術期の管理方法の向上により、治療 社会復帰が十分可能となりつつあります。全世界的にも高齢化社会の到来に伴い、動脈の老化によって発生する動脈瘤の患者数は確実に増大中であります。大動脈瘤は破裂、解離以外は無症状であることがほとんどです。年齢が65歳以上で喫煙歴のある人は人間ドック等で積極的なスクリーニングを受けることをお勧めします。また、高血圧、高脂血症などですでに通院治療されている方は、主治医と相談の上、画像(CT、超音波検査など)による検査を受けることをお勧めします。

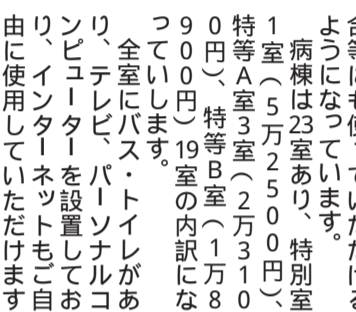
7A病棟を ご紹介いたします



ロビー



応接室



特別室

プライベートを保て静かな環境での入院生活を送っていただけます。
平成17年度9月に開設された7A病棟は7号館最上階の10階にあり、高槻市が眺望でき、全個室になったりしています。各病室はプライベートを保持したい方のように、

家族と過ごしたい方等の希望にそえるよう患者様のニーズに配慮してあります。プライベート保持やセキュリティにおいても入口で確認をさせていただき開錠する等のシステムになっています。病棟の共有空間として、中央にライブラリーがあり、

天井はガラス張りで見え、太陽の日差しや夜空など、外の状況を感じていただくこともできます。ここでは、患者様ご本人だけでなく、ご家族やご面会の方と一緒にくつろいでいただける場所でもあります。また、応接室は2室あり、ご面会やお仕事における会合等にも使っていただけるようになっています。特別室は23室あり、特別室1室(5万2500円)、特等A室3室(2万3100円)、特等B室(1万8900円)、19室の内訳になっています。

再入院の際7A病棟を希望される患者様がが増えていきます。一度7A病棟に入院された患者様の多くが、再入院の際には7A病棟を希望してくださっています。二十数科の診療科の入院、外国の方の入院も多く、英会話の堪能な看護師もおり、安全で安心して入院生活を送っていただけるよう、医療チーム間の連携を図り、より良い医療・看護が提供できるよう努力をしています。

(特等B室はテレビ、パソコンが1台型)。また、ご希望の新聞も配布しております。特別室には応接セット、大型テレビがあり、キッチンには大型冷蔵庫・電子レンジを完備しており、洗面所が別になっておりミニキッチンがあります。

器は吟味した陶器・磁器・ガラス類を使用しており、病棟のパントリーで温かいものを温かく、冷たいものを冷たく召し上がっていただけるよう配慮にも工夫しています。患者様からは「食欲が無い時もありましたが、この器も楽しんで少しでも食べる事ができました」という言葉もいただきました。

シリーズ 治療の最前線

カプセル内視鏡

消化器内科科長 樋口和秀



カプセル内視鏡とは
カプセル内視鏡は、11mm x 26mmの小型の嚥下可能なカプセル状の内視鏡で、消化管内の画像信号を体外の受信部(携帯のコンピュータ)に送信し、さらに机上のテレビモニター上に画像を再生し、その画像を見て診断します。

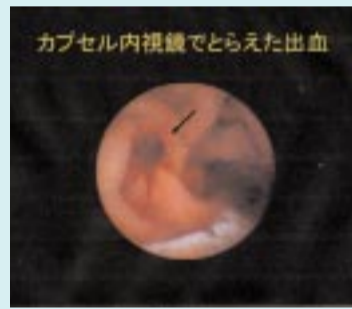
現在世界中で使用されて



検査の実際
胃カメラ検査と同様に、

いるのは、イスラエルのGivon社のカプセル内視鏡で、同じものが日本でも去年の10月から保険診療で使用可能となりました。

一晩絶食で朝9時くらいにきていただき、カプセル内視鏡を少量のお水で飲んでいただきます。その後、通常の生活をしていただきます。2時間後に水を飲んでもらい、4時間後には食事をしてもらいます。そのことによって腸管を動かせるようにします。写真は1秒間に2枚、電池が8時間使用可能なことより、合計約5〜6万枚の内視鏡写真が撮影されます。夕方5時ごろにコンピュータを返して来てもらいます。後は、医師が撮られた写真で診断をします。



カプセル内視鏡の適応は？
カプセル内視鏡は、ごく近距離での焦点設定になっており、自由に視方向の転換が出来ないことより、現時点では、小腸の検査が最適とされています。実際、保険適応疾患は、原因不明の消化管出血となつています。すなわち、上部消化管(食道・胃・十二指腸)と下部消化管(大腸)の検査をしても出血源が分からない、いわゆる小腸出血症例

カプセル内視鏡の適応は？
カプセル内視鏡は、ごく近距離での焦点設定になっており、自由に視方向の転換が出来ないことより、現時点では、小腸の検査が最適とされています。実際、保険適応疾患は、原因不明の消化管出血となつています。すなわち、上部消化管(食道・胃・十二指腸)と下部消化管(大腸)の検査をしても出血源が分からない、いわゆる小腸出血症例

今後のカプセル内視鏡のゆくえは？
海外では、食道用、大腸用のカプセル内視鏡が開発されてきました。日本にもまもなく導入されるでしょう。大阪医科大学消化器内科は、この分野では日本でも有数の経験症例豊富な施設です。地方からの紹介患者様もたくさん来られます。また、龍谷大学理工学部と共同で動くカプセル内視鏡を開発中です。世界で初めてですので、臨床応用できることを乞うご期待ください。

情報コーナー

がん相談に関するご案内

がん相談支援センター
当院では、がん患者様とご家族に対して療養上の不安や悩み等についての相談をお受けするため「がん相談支援センター」を病院医療相談部に開設しております。
対象 当院の患者様・ご家族をはじめ、当院に通院されていない患者様・ご家族もご利用いただけます。また、医療スタッフなどケアに関わる方の利用も可能です。
予約方法 電話またはFAXにてお申し込みください。
電話：072-683-1221 (内線) 2095 (予約優先としますが、予約がない場合でも時間に空きがあればお受けしております。)
FAX：072-684-6339

月～金曜日	午前9:00～午後4:00
第1・3・5土曜日	午前9:00～12:00
病院休診日	第2、4土曜日・日曜日・祝日 年末年始 12月29日～1月3日 創立記念日 6月1日

費用 無料
【お問い合わせ先】
病院医療相談部
TEL 072-684-6338
FAX 072-684-6339



LDセンタークリスマスイルミネーション点灯式
平成19年12月7日実施



消防合同避難訓練
平成19年11月6日実施

理容室・美容室のご案内

確かな技術
カウンセリングにてお好みのスタイル
気配りと親切がモットーのお店です。
当店だけの衛生面の特徴
お顔そり(シェービング)は衛生面を考慮替え刃を1枚ずつ交換しています。
場所 病院西側1階
営業時間 (月)～(土)午前8時30分～午後6時
(日)、(祝日)午前8時30分～午後5時



- * 医療かつらの取り扱い
- * 入院患者様への出張サービス
- * 予約を承ります

主な料金

調髪(カット、顔そり、シャンプー)	¥2,800
パーマ(同上)	¥6,000～
ヘアダイ(同上)	¥5,500～
エステ	¥1,500
女性顔そり	¥2,000
カット	¥2,500～
パーマ(カット、シャンプー、ブロー)	¥6,000～
ヘアダイ(同上)	¥6,000～

喫茶室の紹介

正面玄関の喫茶では、ご来店頂くお客様の多様なニーズにお応えすべく、車椅子のお客様にもご利用頂けるお席もご準備しておりますし、お食事はお子様からご年配の方にも好んで頂けるよう「サンドウィッチ」「スバゲティー」「ピラフ」「ハンバーグ」などの定番に加え、日替りで「麺定食」「和定食(写真)」などもご準備しております。



お飲物等ではホット&アイスコーヒー、各種ジュースの他にも「季節のお飲物」もございます。デザートも季節ごとに「冬のぜんざい」「夏のかき氷」や「チーズケーキ」「ホットケーキ」もお楽しみ頂いております。
土日祝日も営業しておりますし、モーニングサービスもございますので是非ご利用下さいませよう従業員一同ご来店をお待ち申し上げております。